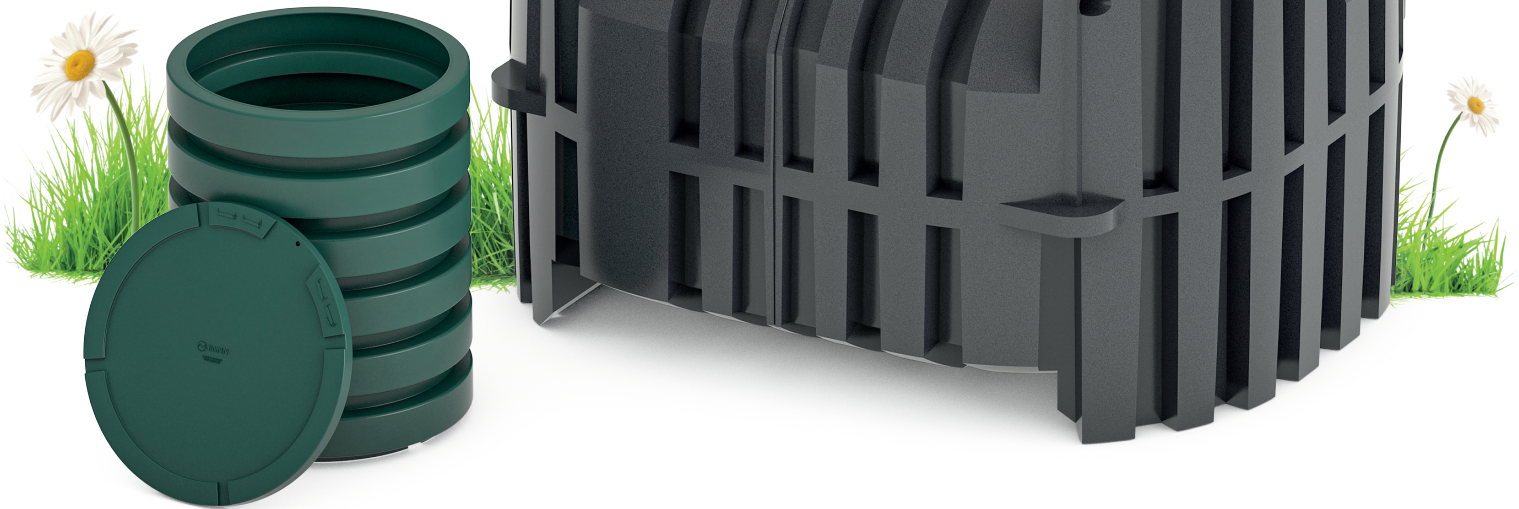




MADE IN  
SWEDEN



# FANN Grey – BDT rening i kompakt format

**FANN Grey är en kompakt och platsbesparande lösning för rening av BDT-vatten där alla reningssteg är integrerade i en och samma tank.**

BDT-vatten (bad-, disk- och tvättvatten) också kallat gråvatten, avser allt spillvatten från ett hushåll förutom det som kommer från toaletten. Rening av BDT-vatten är nödvändigt för att förhindra att föroreningar hamnar i grundvatten och vattendrag. En BDT-lösning används ofta när man har en mulltoalett eller en sluten tank för toalettvattnet, t ex vid extra känsliga miljöer.

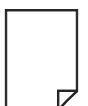
Det behövs inga ytterligare reningssteg, varken före eller efter FANN Grey. Man behöver inte heller tillföra några kemikalier eller bekosta något annat förbrukningsmaterial.

FANN Grey passar utmärkt för både året runt boende och fritidshus. Kapaciteten uppgår till hela 1,5 hushåll (7,5 personer), dvs hela 50 % mer än en traditionell BDT-lösning för ett hushåll.

Reningen i FANN Grey sker i två steg. Först avskiljs tunga partiklar som sedimenterar på botten och blir tillsammans med flytande partiklar kvar i kammare ett och två. En kompressor tillför syre i kammare tre vilket möjliggör en tillväxt av mikroorganismer som etablerar sig på biobärarna i kammaren. Biobärarna består av små korrugerade ringar med en stor sammanlagd yta vilket också gynnar en tillväxt av biohud. Biohuden bryter ned ämnen som ska renas bort och från det sista steget leds det renade vattnet ut till ett dike, sjö eller annan recipient.

FANN Grey finns lagerlagd hos alla större grossister och är enkel att installera. Vi har ett stort nätverk av entreprenörer som kan hjälpa till med både ansökan och installation.

Kontakta FANN på **08-761 02 21** eller mejla [post@fann.se](mailto:post@fann.se) för mer information.

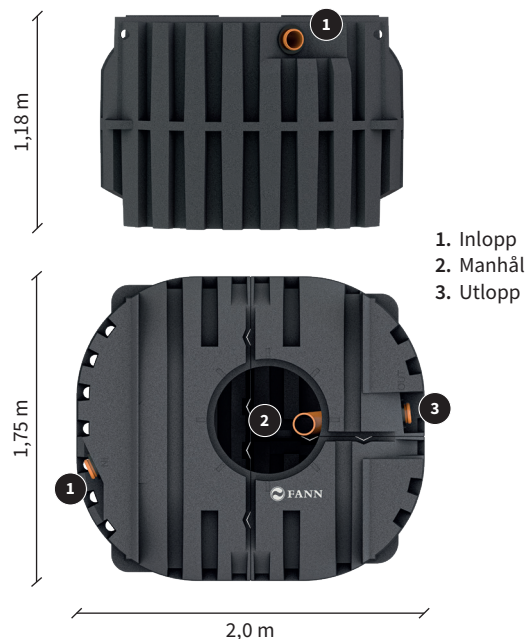


## FANN Grey – en smidig, hållbar och godkänd lösning för ditt bad-, disk- och tvättvatten

- Hög driftsäkerhet
- Kompakt och platsbesparande
- 50 % större kapacitet än traditionella BDT-lösningar för ett hushåll
- Klarar normal och hög skyddsnivå
- Låg driftkostnad
- Självfallslösning
- Tar hand om allt bad-, disk- och tvättvatten
- Kan kompletteras med sluten tank för WC
- Miljövänlig och hållbar
- Tillverkad av återvinningsbar polyeten
- Allt integrerat i en enhet
- Smidig installation
- Trygg och säker användning

- Patentsökt konstruktion
- Enkel slamtömning
- Stabil konstruktion med låg vikt
- Lager- och logistikanpassad
- Förankringsöglor i alla hörn eller med fiberduk
- Ingen ytterligare rening behövs
- Ingen injustering behövs
- Inget förbrukningsmaterial
- Inget skötselbehov förutom slamtömning
- Inga dyra serviceavtal behövs
- Tillverkad i Sverige för ett nordiskt klimat
- Hela 10 års funktionsgaranti

Tekniska data	
Produktbenämning	FANN Grey BDT
RSK nr	563 40 05
FANN nr	0182
Vikt	170 kg
VG in	1 m
VG ut	0,9 m
Prestanda	
Våtvolym	2,2 m <sup>3</sup>
Dygnsflöde	0,9 m <sup>3</sup> /d
Reduktion	>90 % BOD
Hushåll	1,5 (7,5 pe)
Kompressor	
Spänning	230 V
Effekt	40 W
Energiåtgång/år	350 kWh / år



Kika gärna in på [FANN.se](http://FANN.se) för fler avloppslösningar till både **BDT-** och **WC+BDT-vatten**.

### FANN VA-Teknik AB

Box 1444  
183 14 Täby

08-761 02 21  
post@fann.se  
www.fann.se



[www.fann.se](http://www.fann.se)