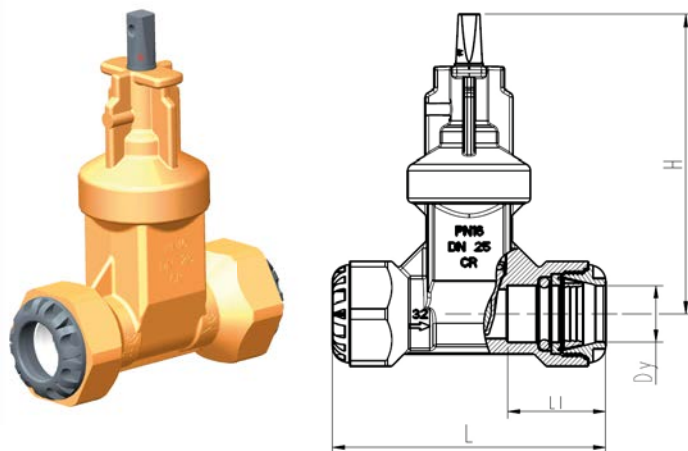


Användning och speciella egenskaper

- Användningsområde: Dricksvatten
- Lämpad för markförläggning
- Enkel låsbar bajonettkoppling för spindelförlängare
- Helgummerad sluss EPDM
- O-ringar för spindelätning
- Inbyggd O-ring som överdelstättning
- Spindel av syrafast stål
- Mycket lågt stängningsmoment
- Saknar fickor och styrspår vilket motverkar igensättning

NYHET



Servisventil 2190

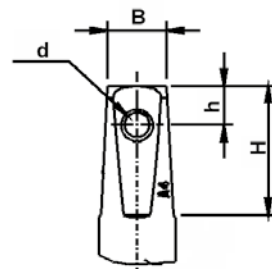
Med Plasson serie 1 dragfasta kopplingar för vattenledningar av PE (Polyeten)

RSK-nr	Art. nr	DN mm	Dy mm	H mm	L mm	L1 mm	Vikt kg	Kv m ³ /h	Z	Stängningsmoment
432 85 03	21900025	20	25	169	139	47	2,0	43	0,2	20 Nm
432 85 04	21900032	25	32	169	155	56	2,2	69	0,2	20 Nm
432 85 05	21900040	32	40	169	174	63	2,8	69	0,2	20 Nm
432 85 06	21900050	40	50	183	179	66	3,3	80	0,2	25 Nm
432 85 07	21900063	50*	63	208	185	69	5,4	221	0,2	30 Nm

* Kommer inom kort

Teknisk beskrivning

- Tryckklass: PN 16
- Max arbetstemperatur: +70°C för ventil eller motsvarande rörtypen
- För dricksvatten +20°C
- Provtryckta fabrik: Öppen ventil 24 bar. Stängd ventil 17,6 bar
- Undertryck: -0,8 bar
- Spindel: Ej stigande med konisk fyrkant
- Anslutning Plasson Serie 1 instickskopplingar



Karaktäristik

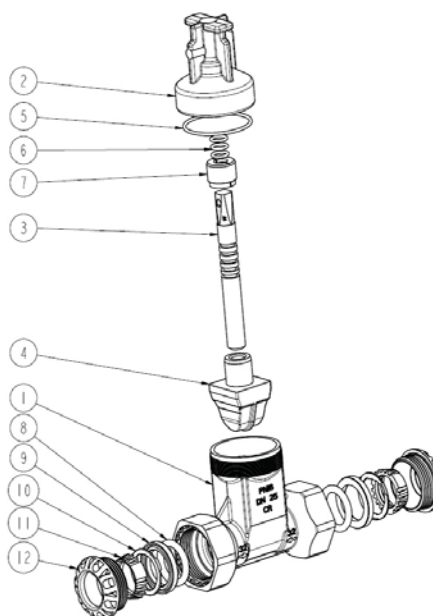
DN/Dy	Antal varv öppen/stängd	Ventilens innerdiameter	Normalt stängmoment Nm	Max tillåtet stängmoment Nm
20/25	7	22	20	120 Nm
25/32	8	28	20	120 Nm
32/40	8	28	20	120 Nm
40/50	10	38	25	120 Nm
50/63	13	50	30	120 Nm

Mått spindeltopp

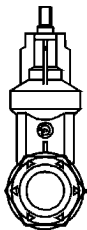
Dy	B	H	h	d
25-63	12,3	18	8,1	5

Materialspecifikation

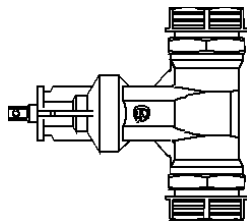
Pos	Detalj	Material
1	Hus	Avzinkningshärdig mässing
2	Överdel	Avzinkningshärdig mässing
3	Spindel	Syrafast stål. SS142382 EN 10088-3.1.4523
4	Sluss	Avzinkningshärdig mässing/EPDM
5	O-ring	Gummi EPDM
6	O-ringar 3st	Gummi EPDM
7	Lagring	Avzinkningshärdig mässing
8	Packning	Gummi EPDM
9	Stödtring	POM
10	Greppring	POM
11	Greppring	POM
12	Mutter	Polypropylene



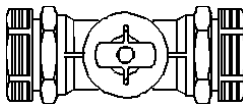
Monteringsmöjligheter



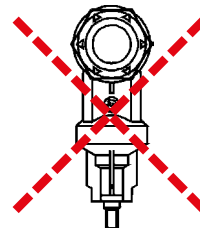
Rekommenderad



Möjlig



Möjlig



Rekommenderas ej

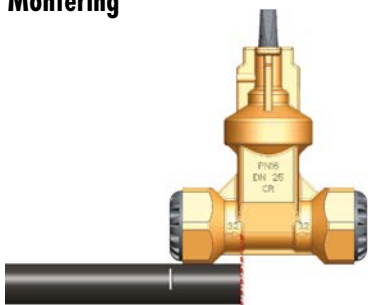
Tilläggsutrustning

2110 Ratt

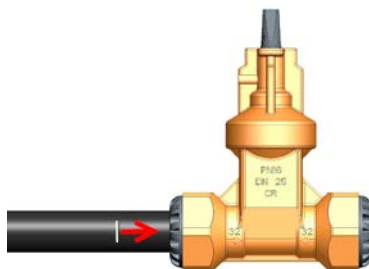
1850 Spindelförlängare

1830/1835/1840 Betäckning

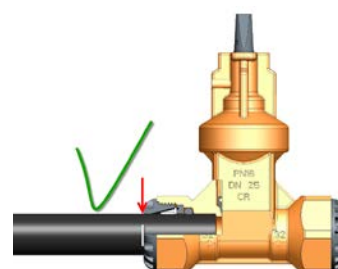
Montering



1. Kapa PE-röret rakt och avgrada rörändan. Kontrollera rören (SS-EN 12201) så de är fria från repor och rengör noga. Markera insticksdjupet på rören. Insticksdjupet är också markerad på själva ventilen.



2. Vrid och tryck in PE-röret i kopplingen, förbi greppringen och gummitätningen, till rörstoppet. Efter korrekt montering ska märket då vara synligt precis utanför muttern.

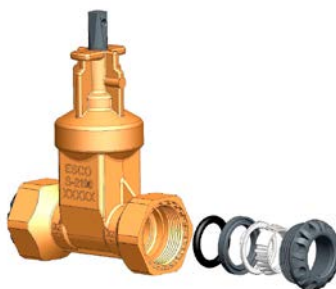


3. Klart

Demontering



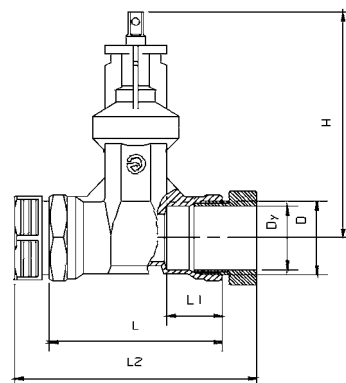
1. Använd verktyg typ 1099(RSK 250 63 96) för demontering, fäst verktyget runt yttermuttern och rotera moturs tills muttern lossnar. Avlägsna sedan greppring och packning (se bild).



2. Klart

Användning och speciella egenskaper

- Helgummerad sluss
- O-ringar för spindel tätning
- Inbyggd o-ring som överdelstättning
- Saknar fickor och styrspar vilket motverkar igensättning
- Testad för havsvatten av:
Det Norske Veritas, nr R794135/R795019



Servisventil 2150

Med PRK tryckskravar
PN 16. Med EPDM-gummi för vatten

RSK-nr	Art. nr	DN/D mm	Dy mm	H mm	L mm	L1 mm	L2 mm	Vikt kg	Kv m ³ /h	Z
425 49 00	21500025	20/G 1"	25	169	110	33	142	1,6	43	0,2
425 49 18	21500032	25/G 1 1/4"	32	169	118	37	162	1,7	69	0,2
425 49 26	21500040	32/G 1 1/2"	40	169	130	38	183	1,8	69	0,2
425 49 34	21500050	40/G 2"	50	183	140	45	196	2,3	80	0,2
425 49 42	21500063	50/G 2 1/2"	63	208	150	50	219	3,8	221	0,2

Servisventil 2152

Med PRK tryckskravar
PN 16. Med NBR-gummi för avloppsvatten

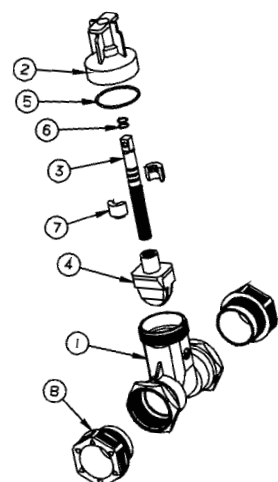
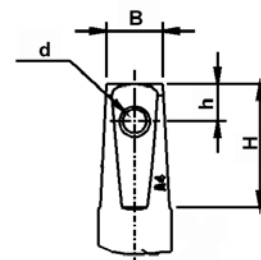
RSK-nr	Art. nr	DN/D mm	Dy mm	H mm	L mm	L1 mm	L2 mm	Vikt kg	Kv m ³ /h	Z
425 49 60	21520032	25/G 1 1/4"	32	169	118	37	162	1,7	69	0,2
425 49 61	21520040	32/G 1 1/2"	40	169	130	38	183	1,8	69	0,2
425 49 62	21520050	40/G 2"	50	183	140	45	196	2,3	80	0,2
425 49 63	21520063	50/G 2 1/2"	63	208	150	50	219	3,8	221	0,2

Teknisk beskrivning

- Tryckklass: PN 16
- Max arbetstemperatur: 20°C
- Provtryck: Öppen ventil 24 bar, stängd ventil 17,6 bar
- Undertryck: -0,8 bar
- Spindel: ej stigande med konisk fyrkant
- Anslutning: Invändig rörgång, med PRK tryckskravar för montering av PEL, PEH- och PEM-rör
- Lämpad för markförläggning
- Enkel låsbar bajonettkoppling för spindelförlängare
- Spindel i syrafast stål

Mått spindeltopp

Dy	B	H	h	d
25-63	12,3	27	8,1	5,5



Materialspecifikation

Pos	Detalj	Material
1	Hus	Avzinkningshärdig mässing
2	Överdel	Avzinkningshärdig mässingz
3	Spindel	Syrafast stål. SS142382 EN 10088-3.1.4523
4	Sluss	Avzinkningshärdig mässing/EPDM/NBR
5	O-ring	NBR
6	O-ringar, 3 st.	NBR
7	Lagring	Avzinkningshärdig mässing
8	Tryckskravar	Dy 25-50: Acetalplast Dy 63: Avzinkningshärdig mässing

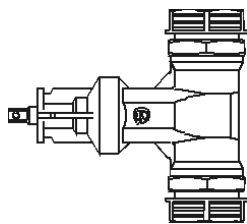
Karaktäristik

DN/Dy	Antal varv öppen/stängd	Ventilens innerdiameter	Normalt stängmoment Nm
20/25	7	22	20
25/32	8	28	20
32/40	8	28	20
40/50	10	38	25
50/63	13	50	30

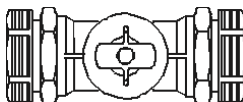
Monteringsmöjligheter



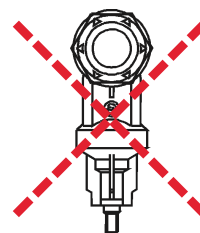
Rekommenderad



Möjlig



Möjlig



Rekommenderas ej

Tilläggsutrustning och varianter

Tilläggsutrustning

2110 Ratt
1850 Spindelförlängare
1830-1835-1840 Betäckning

Varianter

2151 utan PRK
2160 med PRK/utvändig gänga
2170/2172 med PE-rör
2186 med Esco-sit kopplingar

DN/Dy	Antal varv öppen/stängd	Ventilens innerdiameter	Normalt stängmoment Nm
20/25	7	22	20
25/32	8	28	20
32/40	8	28	20
40/50	10	38	25
50/63*	13	50	30



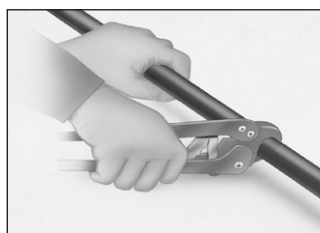
* Dy 63: Tryckskruv av AMETAL® med kona av Acetalplast. Vid montering; kontrollera att tryckskruv är insmord med fett. Montera rör, skruva tryckskruv helt in mot ventilen. Annars samma montering som andra storlekar.



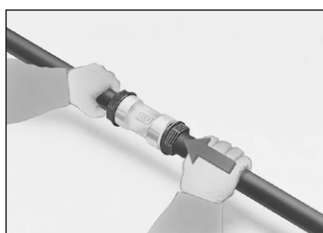
Dy 63

Teknisk beskrivning

- Användningsområde: Vatten 2150. Avloppsvatten 2152.
- Tryckklass: PN 16
- Max arbetstemperatur: 20°C för ventil



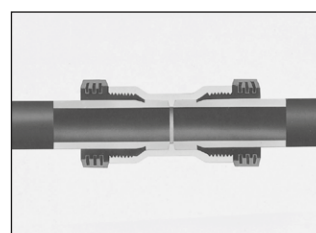
1. Kapa röret vinkelrätt, ögonmått räcker. Skär bort eventuella "fransar" på röränden. OBS! Det skall alltid användas stödhylsor i PE-rör enligt producentens IMI Hydronic föreskrifter för PRK



2. Se till att tryckskruv ligger lätt an mot nippelns kona. För in röret till stoppet i nippeln. Se till att röret blir kvar mot stoppet när åtdragningen börjar. Vid behov märk röret med märkkrita eller dylikt.



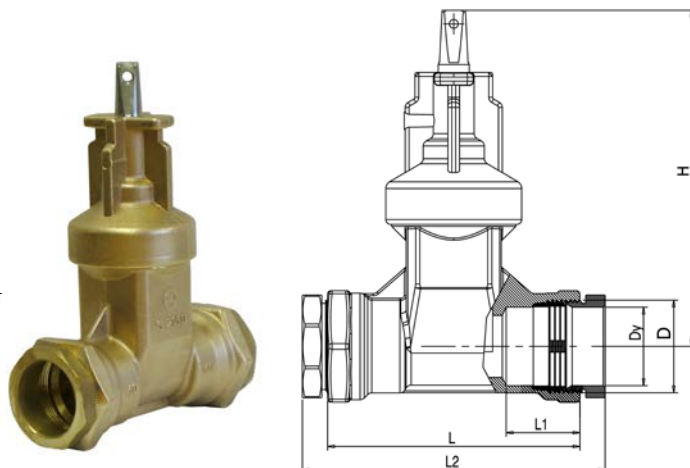
3. Håll fast nippeln med ett lämpligt verktyg och dra sedan åt tryckskruv med rörtång eller PRK-nyckel tills den ligger helt an mot nippeln.



4. Så här ser det ut inuti PRK-kopplingen när den är rätt monterad. Observera att röret ligger an mot stoppet och att tryckskruv är dragen ända in mot nippeln.

Användning och speciella egenskaper

- Användningsområden: Vatten
- Lämpad för markförläggning
- Enkel läsbar bajonettkoppling för spindelförlängare
- Spindel i syrafast stål
- Helgummerad sluss
- O-ringar för spindelstättning
- Inbyggd o-ring som överdelstättning
- Saknar fickor och styrsår vilket motverkar igensättning
- Testad för havsvatten av:
Det Norske Veritas, nr R794135/R795019



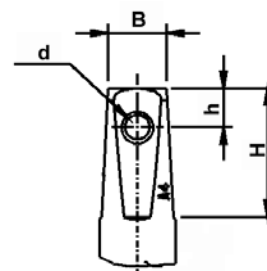
Servisventil 2186

Med Esco-sit
Klämringskopplingar/PRK
anpassade för PE/PVC

RSK-nr	Art. nr	DN/D mm	Dy mm	H mm	L mm	L1 mm	L2 mm	Vikt kg	Kv m ³ /h	Z
425 49 55	21860025	20/1	25	169	110	33	128	1,6	43	0,2
425 49 56	21860032	25/1¼	32	169	118	37	142	1,7	69	0,2
425 49 57	21860040	32/1½	40	169	130	38	156	1,8	69	0,2
425 49 58	21860050	40/2	50	183	140	45	168	2,3	80	0,2
425 49 59	21860063	50/2½	63	208	150	50	180	4	221	0,2

Teknisk beskrivning

- Tryckklass: PN 16
- Max arbetstemperatur: 20° C
- Provtryck: Öppen ventil 24 bar, stängd ventil 17,6 bar
- Undertryck: -0,8 bar
- Spindel: ej stigande med konisk fyrkant
- Anslutning: Invändig rörgänga, med Esco-sit dragfast koppling för montering av PE och PVC-rör



Mått spindeltopp

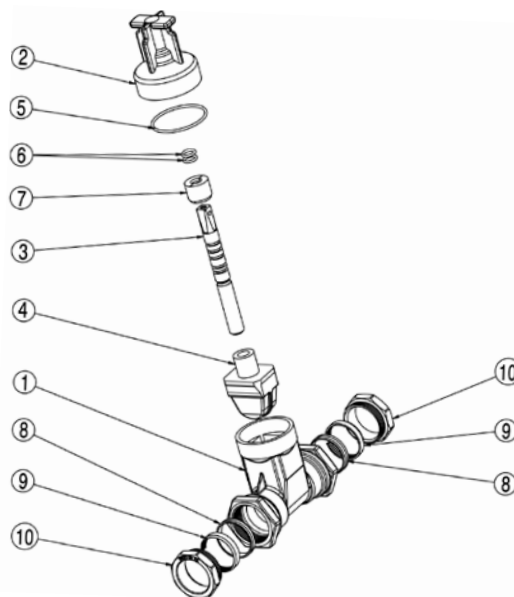
Dy	B	H	h	d
25-63	12,3	27	8,1	5,5

Materialspecifikation

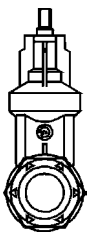
Pos	Detalj	Material
1	Hus	Avzinkningshärdig mässing
2	Överdel	Avzinkningshärdig mässing
3	Spindel	Syrafast stål. SS142382 EN 10088-3.1.4523
4	Sluss	Avzinkningshärdig mässing/EPDM
5	O-ring	NBR
6	O-ringar, 3 st.	NBR
7	Låsring	Avzinkningshärdig mässing
8	Packning	Gummi EPDM/avzinkningshärdig mässing
9	Klämring	Avzinkningshärdig mässing
10	Låsmutter	Avzinkningshärdig mässing

Karaktäristik

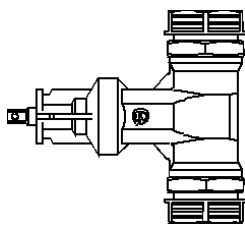
DN/Dy	Antal varv öppen/stängd	Ventilens innerdiameter	Normalt stängmoment Nm
20/25	7	22	20
25/32	8	28	20
32/40	8	28	20
40/50	10	38	25
50/63	13	50	30



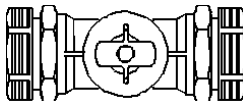
Monteringsmöjligheter



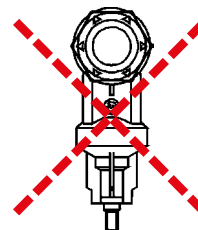
Rekommenderad



Möjlig



Möjlig



Rekommenderas ej

Tilläggsutrustning och varianter

Tilläggsutrustning

2110 Rätt
1850 Spindelförlängare
1830/1835/1840 Betäckning

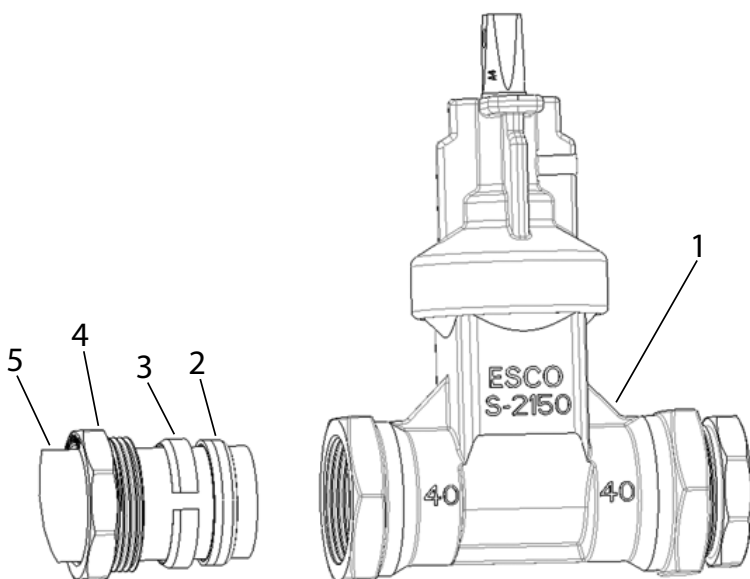
Varianter

2150/2152 Med PRK tryckmutter
2151 Med standard rörgänga
2160 Med PRK/utvändig rörgänga
2170/2172 Med PE-rör

Specifikationer

1. Kapa röret rakt och rengör. Fasa rörändan
2. Lossa muttern för att undvika tryck på klämring/tätningssring
3. Markera insticksdjupet (på röret)
4. För in röret i ventilen till det stoppar och dra tillbaka röret 4-6 mm
5. Mutter dras till låst läge

Pos	Detaljer
1	Hus
2	Tätningssring
3	Låsring
4	Låsmutter
5	PE-rör

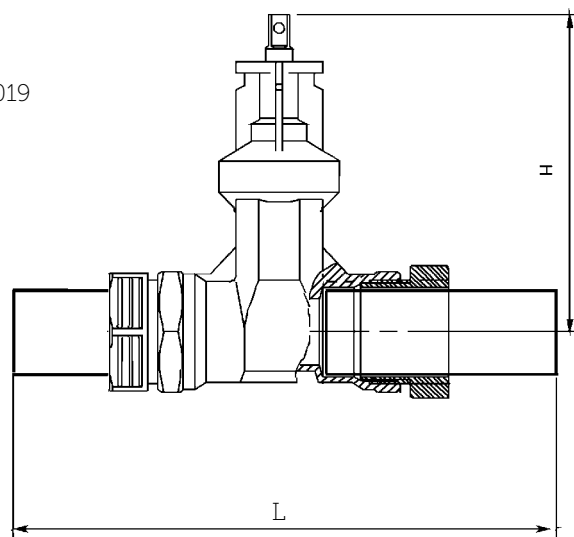


OBS!

Är det kallt vid monteringsstillfället rekommenderas att röret värms upp innan montering, för att låsringen skall få ett bättre fäste.

Användning och speciella egenskaper

- Lämpad för markförläggning
- Enkel låsbar bajonettkoppling för spindelförlängare
- Spindel i syrafast stål
- Helgummerad sluss
- O-ringar för spindel tätning
- Inbyggd o-ring som överdelstättning
- Saknar fickor och styrspår vilket motverkar igensättning
- PE-rör inmonterade vid fabrik
- Testad för havsvatten av: Det Norske Veritas, nr R794135/R795019



Servisventil 2170

Med PE-rör för svetsning
PN 16/10. Med EPDM-gummi för vatten

RSK-nr	Art. nr	DN mm	Dy mm	H mm	L mm	Vikt kg	Kv m ³ /h	Z
425 49 02	21700025	20	25	169	700	1,8	43	0,22
425 49 20	21700032	25	32	169	700	1,9	69	0,22
425 49 28	21700040	32	40	169	700	2	69	0,22
425 49 36	21700050	40	50	183	700	2,5	80	0,22
425 49 44	21700063	50	63	208	700	4	221	0,22
425 49 47	21700075	50*	75	208	390	4	221	0,22

*Med PE-övergång 63/75. Ventilen är av typ 2186

Servisventil 2170-1

Med PE-rör för svetsning
PN 16/6,3. Med EPDM-gummi för vatten

RSK-nr	Art. nr	DN mm	Dy mm	H mm	L mm	Vikt kg	Kv m ³ /h	Z
425 49 11	21701025	20	25	169	700	1,8	43	0,22
425 49 12	21701032	25	32	169	700	1,9	69	0,22
425 49 10	21701040	32	40	169	700	2	69	0,22
425 49 13	21701050	40	50	183	700	2,5	80	0,22
425 49 14	21701063	50	63	208	700	4	221	0,22

Servisventil 2172

Servisventil med PE-rör för svetsning PN 16/10.
Med NBR-gummi för avloppsvatten

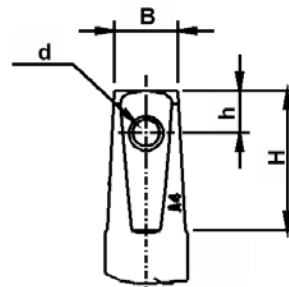
RSK-nr	Art. nr	DN mm	Dy mm	H mm	L mm	Vikt kg	Kv/h m ³ /h	Z
425 49 64	21720032	25	32	169	700	1,9	69	0,22
425 49 65	21720040	32	40	169	700	2	69	0,22
425 49 66	21720050	40	50	183	700	2,5	80	0,22
425 49 67	21720063	50	63	208	700	4	221	0,22

Teknisk beskrivning

- Tryckklass: 2170/PN 16-10, 2170-1/PN 16-6, 3/2172 PN 16-10
- Max arbetstemperatur: 20°C
- Provtryck: Öppen ventil 24 bar, stängd ventil 17,6 bar
- Undertryck: -0,8 bar
- Spindel: ej stigande med konisk fyrkant
- Anslutning: PE-rör är monterade och klara för svetsning

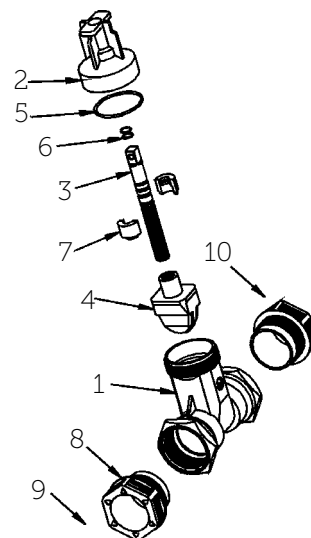
Mått spindeltopp

Dy	B	H	h	d
25-63	12,3	27	8,1	5,5



Materialspecifikation

Pos	Detalj	Material
1	Hus	Avzinkningshärdig mässing
2	Överdel	Avzinkningshärdig mässing
3	Spindel	Syrafast stål. SS142382 EN 10088-3.1.4523
4	Sluss	Avzinkningshärdig mässing/EPDM/NBR
5	O-ring	Gummi NBR
6	O-ringar, 3 st.	Gummi NBR
7	Lagring	Avzinkningshärdig mässing
8	Tryckskruv	Dy 25-50: Acetalplast/Dy 63: Avzinkningshärdig mässing
9	PE-rör	PE
10	Krymptslang	PE



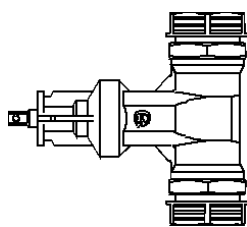
Karaktäristik

DN/Dy	Antal varv öppen/stängd	Ventilens innerdiameter	Normalt stängmoment Nm
20/25	7	22	20
25/32	8	28	20
32/40	8	28	20
40/50	10	38	25
50/63	13	50	30

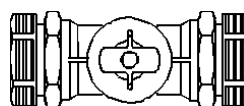
Monteringsmöjligheter



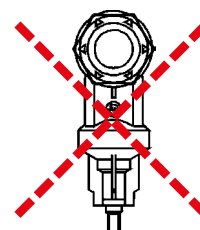
Rekommenderad



Möjlig



Möjlig



Rekommenderas ej

Tilläggsutrustning och varianter

Tilläggsutrustning

2110 Rätt
1850 Spindelförlängare
1830/1835/1840 Betäckning

Varianter

2150/2152 med PRK tryckskruv
2151 med invändig rörgånga
2160 med PRK/utvändig rörgånga
2186 med Esco-sit kopplingar

Användning och speciella egenskaper

- Användningsområde: Vatten
- Lämpad för markförläggning
- Används när man vill tömma utgående anslutningar
Stänger och öppnar effektivt genom en 90° vridning
- När ventilen är stängd, tömmer den uppströms liggande anslutningar via ett dräneringshål i ventilhusets undersida och ett borrar hål i ventilens kula
- Kula i syrafast stål, SS2343, A4
- Enkel låsbar bajonettkoppling för spindelförlängare
- Spindel i rostfritt stål, SS2333, A2



Avtappningsventil 2155

Typ XCD

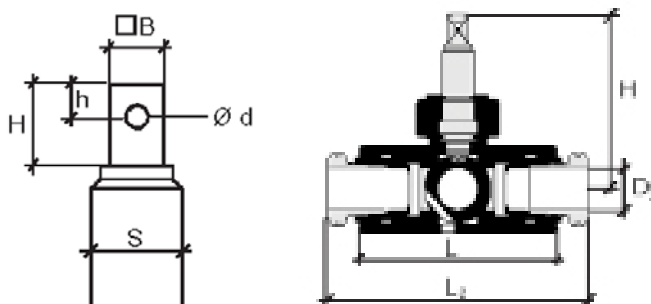
Kulventil med dräneringshål och PRK tryckskrivar

RSK-nr	Art. nr	DN/D	Dy mm	H mm	L mm	L1 mm	L2 mm	Vikt kg	Kv m ³ /h	Z
425 49 91	21550032	25/G 1/4"	32	106	120	28	162	1,7	83	0,15
	*21550040	32/G 1 1/2"	40	121	104	28	150	2,9	83	0,15

* PRK x utv. gga 1 1/2"

Teknisk beskrivning

- Tryckklass: PN 10
- Max arbetstemperatur: 60°C
- Kontrolltryck: 0,2- 21 bar
- Spindel: ej stigande med rak fyrkant
- Kula med dränering
- Dräneringshålet: RG 1/8tum(RG6)
- Anslutning: Invändig rörgänga, med PRK tryckskriv för montering av PEL, PEH- och PEM-rör



Mått spindeltopp

Dy	S	B	H	h	d
32/40	19,7	12	18	7	5
*(16-25)					

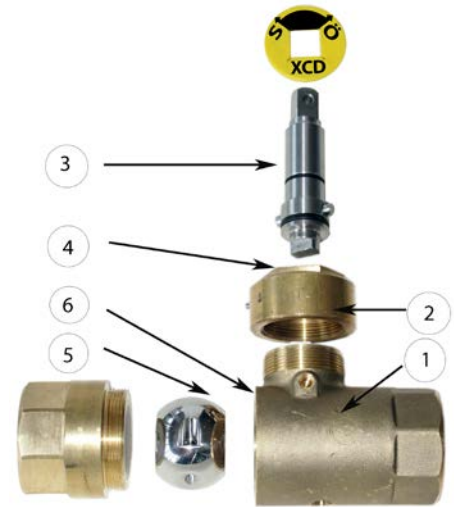
*med PRK förminskningsinlägg

Materialspecifikation

Pos	Detalj	Material
1	Hus	Avzinkningshärdig mässing
2	Överdel	Avzinkningshärdig mässing
3	Spindel	Rostfritt stål, SS 2333,A2
4	Spindeltätning	PTFE teflon/NBR
5	Kula	Syrafast stål, SS 2343, A4
6	Tätning kula/hus	PTFE teflon

Karaktäristik

DN/Dy	Antal varv öppen/ stängd	Ventilens inner- diameter	Normalt stängmoment Nm
25/32	1/4	25	20



Montering och flödesbeskrivning

Ventilen är högerstängande

Öppna ventilen med 1/4 varv vänster (motsols)
Stäng ventilen med 1/4 varv höger (medsols)

Ventil som markförläggs skall placeras på vattengenomsläppligt material med min 10 mm´s kornstorlek och fiberduk

Dräneringshål = RG1/8" inv.

Bricka 1858

Monteras på spindelförlängarens topp

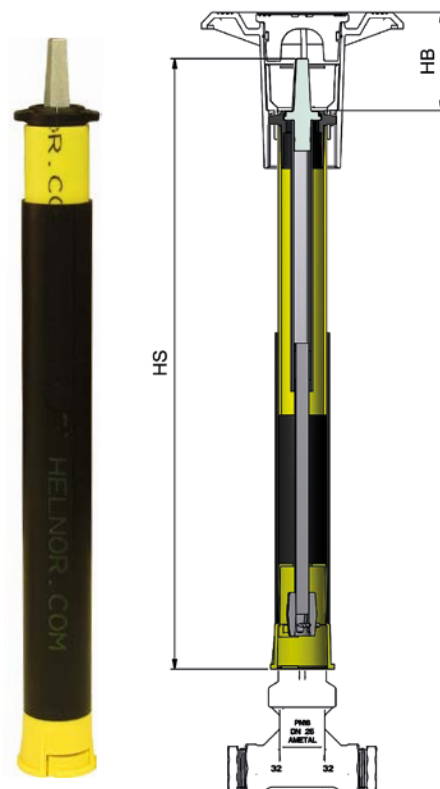
Tilläggsutrustning

2110 Ratt
1850,1850-4 Teleskopiskt spindelförlängare
1854,Spindelförlängare (kapbar)
1830/1835/1840 Betäckning



Användning och speciella egenskaper

- Användningsområden:
För Ulefos markförlagda servisventiler Dy25-63, 2170 Dy75, 2155(XCD) Dy32 och slussventiler DN40-50
- Lämpad för markförläggning
- Teleskopiskt utförande som förenklar justering till önskad längd, via en lätt vridning i sidled av det övre teleskopröret
- Monteras enkelt på ventilen med bajonettkoppling
- 1850-4 rekommenderas där aggressivt markförhållande råder
- Passar även AVK och Isiflo med norsk topp



Spindelförlängning

1850 teleskopisk - Galvaniserat stål

För ventil 2150/2152, 2160, 2170/2172, 2155, 2186

RSK-nr	Art. nr	Typ	HS mm	HB mm	Vikt kg
426 19 39	18500460	0	460-650	106	1,4
426 19 25	18500600	0,5	600-940	106	2
426 19 26	18500700	0,75	750-1190	106	2,2
426 19 21	18500910	1	910-1500	106	2,5
426 19 13	18501250	2	1250-2230	106	3,5
426 19 09	18501530	2,5	1530-2730	106	4,2
426 19 05	18502000	3	2000-3750	106	5,7

Spindelförlängning

1850-4 teleskopisk - Syrafast stål A4

För ventil 2150/2152, 2160, 2170/2172, 2155, 2186



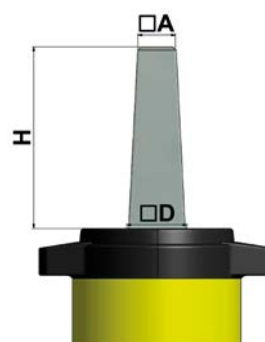
RSK-nr	Art. nr	Typ	HS mm	HB mm	Vikt kg
426 19 82	18500464	0	460-650	106	1,4
426 19 83	18500604	0,5	600-940	106	2
426 19 88	18500704	0,75	750-1190	106	2,2
426 19 84	18500914	1	910-1500	106	2,5
426 19 85	18501254	2	1250-2230	106	3,5
426 19 86	18501534	2,5	1530-2730	106	4,2
426 19 87	18502004	3	2000-3750	106	5,7

Teknisk beskrivning

- 1850: Galvaniserat stål
- 1850-4: Syrafast stål, A4

Mått

Dy	A	D	H
25-63	12	16	56



Materialspecifikation

Pos	Detalj	Material
1	Spindeltopp	Segjärn EN 1563 EN-GJS-400-15
2	Fästörön	PP-plast
3	Övre skyddsror	PP-plast 44 x 50 mm
4	Övre spindelstång	Förzinkat/syrafast stål EN 10088-3/1.4404
5	Styrhylsa	Förzinkat/syrafast stål EN 10088-3/1.4404
6	Nedre skyddsror	PP-plast 50 x 56 mm
7	Nedre spindelstång	Förzinkat stål/syrafast stål EN 10088-3/1.4404
8	Saxsprint	Syrafast stål EN 10088-3/1.4404
9	Spindelhylsa	Segjärn EN 1563 EN-GJS-400-15/syrafast stål EN 10088-3/1.4404
10	Bajonettfäste	PP-plast
11	Låshake	PP-plast

Montering

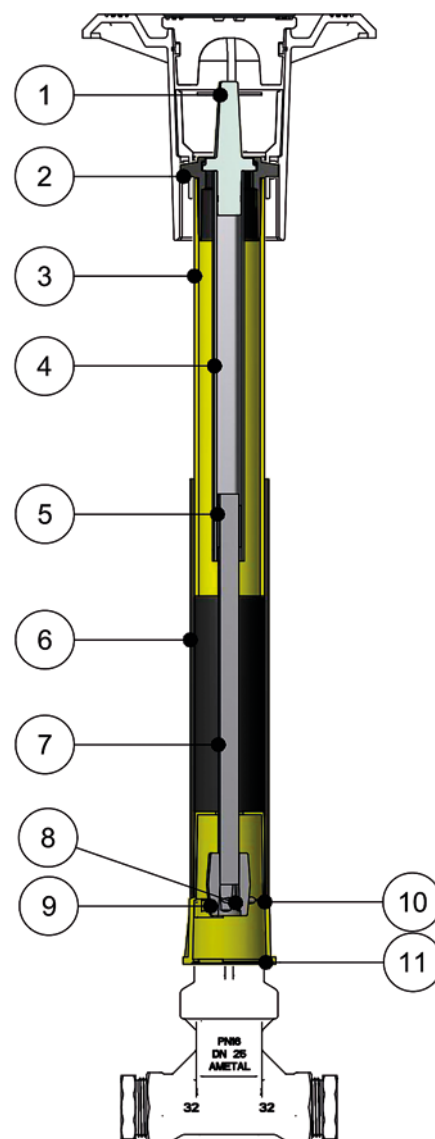
- Demontera transportlocket
- En extra låsning kan utföras mellan spindeltopp och hylsa via medsänd saxsprint
- Saxsprint används alltid i samband med 2150/2152, 2151, 2160, 2170/2172, 2186 (Dy25-63) 2155 XCD (Dy32), 1140 och 1240 (DN40-50)
Vrid det nedre skyddsroret 45° medsols över ventilens hals

Demontering

- Bryt ut låshaken (11) och vrid det nedre skyddsroret 45° motsols
Demontera saxsprinten

Tilläggsutrustning

1850-0	Avstängningsnyckel
1855	Spindelförlängningsförlängare
1851	Reprör
1851-28	Reptopp



Användning och speciella egenskaper

- Används där den nergrävda spindelförlängaren har blivit för kort
- Spindelförlängningsförlängaren fästes på befintlig spindelförlängare, genom att borra hål i befintlig spindeltopp och montera saxsprint/sprint. Därefter trycks skyddsroörsfästet ner över befintliga fästörön
- Betäckningarna 1830/1835/1840 kan monteras direkt på spindelförlängningsförlängaren.



Spindelförlängningsförlängare 1855 teleskopisk

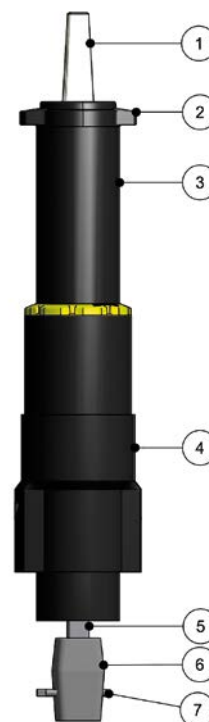
RSK-nr	Art. nr	Serie	L mm	Vikt kg
426 19 00	18550400	1855	400	0,9
426 19 06	18550600	1855	600	1

Teknisk beskrivning

Spindelförlängningsförlängare till teleskopisk spindelförlängare 1850

Materialspecifikation

Pos	Detalj	Material
1	Spindeltopp	Segjärn EN 1563 EN-GJS-400-15
2	Fästörön	PP-plast
3	Plaströr	PP-plast 44x50mm
4	Spindelrör	Varmförzinkat stål
5	Spindelhylsa	Segjärn EN1563-EN-GJS-400-15
6	Skyddsroörfäste	PP-plast
7	Sprint	Syrafast stål EN 10088-3.4404



Spindelförlängning 1857 teleskopisk - Galvaniserat stål, och extra skyddsör

För ventil 2150/2152, 2160, 2170/2172, 2155, 2186



RSK-nr	Art. nr	Storlek
426 20 16	18570910	0,91-1,51 m Typ 1
426 20 17	18571250	1,25-2,20 m Typ 2
426 20 18	18571530	1,53-2,67 m Typ 2,5
426 20 19	18572000	2,0-3,75 m Typ 3

Spindelförlängning 1857-4 teleskopisk - Syrafast stål, A4 och extra skyddsör

För ventil 2150/2152, 2160, 2170/2172, 2155, 2186



RSK-nr	Art. nr	Storlek
426 20 13	18570914	0,91-1,51 m Typ 1
426 20 02	18571254	1,25-2,20 m Typ 2
426 20 14	18571534	1,53-2,67 m Typ 2,5
426 20 15	18572004	2,0-3,75 m Typ 3

Reptopp 1851 och 1851-4

För 1850 och 1850-4 m/syrafast stål, A4



RSK-nr	Typ	Art. nr	Storlek
426 20 20	Galvat	18510190	0,45 m
426 20 21	Syrafast	18510194	0,45 m

Reprör (överdel) 1851 och 1851-4

För 1850 och 1850-4 m/syrafast stål, A4



RSK-nr	Typ	Art. nr	Storlek
426 19 70	Galvat	18511500	1,5 m
426 19 42	Syrafast	18511504	1,5 m

Spindelförlängning 1854 fast längd, kapbar

För ventil 2150, 2160, 2170/71, 2155, 2186

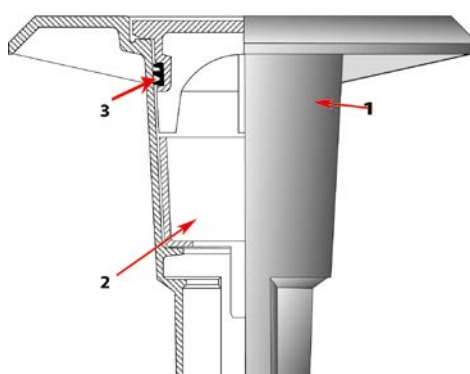


RSK-nr	Art. nr	Storlek
426 19 01	18541000	1,0 m Typ 1
426 19 02	18541500	1,5 m Typ 1,5
426 19 03	18542000	2,0 m Typ 2
426 19 04	18542500	2,5 m Typ 2,5



1842-1: Plomberingslock för 1850/1880

RSK-nr	Art. nr	Serie	H mm	D mm	Vikt kg
703 79 39	18421000 1018300001	1842-1 Låskopp	16	78	0,011



Materialspecifikation

Pos	Detalj	Material
1	Betäckning	Segjärn EN 1563 EN-GJS-500-7
2	Låskopp	PP-plast
3	Packning	EPDM 101-55

Indikeringsbricka 1858, blå

Till 1850



RSK-nr	Art. nr	Storlek
703 79 43	18580010	ø 43 blå
	18580510	ø 43 blå påse à 50 st
703 79 44	18580011	ø 43 brun
	18580511	ø 43 brun påse à 50 st
703 79 45	18580012	ø 43 gul
	18580512	ø 43 gul påse à 50 st
703 79 46	18580013	ø 43 röd
	18580513	ø 43 röd påse à 50 st

Användning och speciella egenskaper

- Användningsområden:
Betäckning över teleskopisk spindelförlängare 1850 och 1880
- Fästas med bajonettkoppling till spindelförlängaren
- Avvinklingsbar 3°
- Den helgjutna enheten har fin design och noggrannhet
- Lock med gummipackning
- Levereras med vit låskopp av plast (ligger i betäckningen)



1830



1833



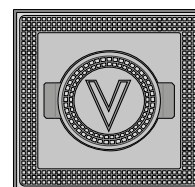
1835



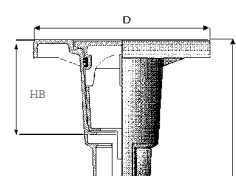
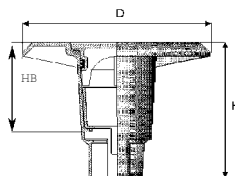
1840



1830/1833/1840



1835



Betäckning

För teleskopiska spindelförlängare 1850/1880

RSK-nr	Art. nr	Serie	H mm	HB mm	D mm	Klass	Vikt kg	Märkt	Färg
703 79 25	18300000	1830	162	106	210	D400	3,6	V	Svart
703 79 48	18301000	1830	162	106	210	D400	3,6	V	Blå
703 79 49	18300002	1830	162	106	210	D400	3,6	A	Brun
703 79 50	18330000	1833	163	106	192	D400	4,1	V	Svart
703 79 26	18350000	1835	162	106	185	D400	3,6	V	Svart
703 79 35	18351000	1835	162	106	185	D400	3,6	V	Blå
703 79 36	18350002	1835	162	106	185	D400	3,6	A	Brun
703 79 27	18400000	1840	162	106	230	D400	4,1	V	Svart

Lock

RSK-nr	Art. nr	Serie	Mått	Vikt kg	Färg
703 79 30	18360000	1836	ø95	0,7	Svart V
703 79 54	18360001	1836-1	ø95	0,7	Svart A
703 79 34	18362000	1836-2	ø95	0,7	Svart FK

Teknisk beskrivning



BETÄCKNING 1830

Rund, segjärn, anpassad för sp.förl. 1850 och 1880



BETÄCKNING 1833

Rund, segjärn, anpassad för sp.förl. 1850 och 1880



BETÄCKNING 1835

Fyrkantig, segjärn, anpassad för sp.förl. 1850 och 1880



BETÄCKNING 1840

Rund, segjärn, anpassad för sp.förl. 1850 och 1880



BETÄCKNINGLOCK 1836 OCH 1836-1

Till betäckningar 1830,1833,1835,1840
Segjärn, märkt V, A eller FK

Montering

Ansluts till spindelförlängaren genom att man vrider 45° medsols.

Betäckningens höjd justeras enkelt exempelvis med ett spett.

För att erhålla en vibrationsfri betäckning skall kompakt fyllning runt halsen på betäckningen utföras.

Vid montering trycker man ner betäckningen över spindelförlängningens öron, så att locket lyfter.

Vrid sedan 45° medsols, varvid låskoppen intar sitt läge och betäckningslocket går ner.

Vid eventuell demontering lyftes plastlåskoppen ur betäckningen, som sedan vrids 45° motsols.

Plombningslock kan användas då man vill "låsa" ventilen i ett önskat läge.

Avstängningsnyckel 1850-0

För servisventiler och spindelförlängare
Med spets för att öppna lock i betäckning.



RSK-nr	Art. nr	Storlek
426 65 38	18500000	12 - 15

Stag 1846

Aluminium



RSK-nr	Art. nr	Storlek
703 79 42	18461000	c/c 112

Dubbelbetäckning 1832

Fyrkantig, segjärn. Anpassad för sp.förl. 1850 och 1880
Lock V (vatten) Lock A (avlopp)



RSK-nr	Art. nr	Storlek
703 79 38	18320000	185 x 295 Svart
703 79 37	18321000	185 x 295 Blå/Brun

Rotbetäckning 1845-2

Teleskopisk, fyrkantig, segjärn/PP-plast med lock, dim 113 mm



RSK-nr	Art. nr	Storlek
703 79 41	18452000	ø 185 x185 svart

Lägesindikeringsbricka-1858

Till 2155 XCD

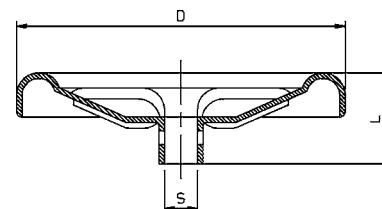


RSK-nr	Art. nr	Storlek
703 79 47	18580014	ø 43 gul

Handratt 2110

Till servisventiler

- Stål
- Ytbehandlad med elektroniskt påfört polyester-epoxi
- Färg: Svart



RSK-nr	Art. nr	För ventil Dy	D mm	S mm	L mm	Vikt kg
427 05 88	21512120	25-63	120	12	33	0,2

Utbyteshylsa 1890-8

Segjärn, för vridspjäll

RSK-nr	Art. nr	Storlek
426 19 98	18900208	22