

# BAGA BDT



Markbaserad avloppsrening  
för bad disk tvätt 1-6 hushåll

Bad  
Disk Tvätt

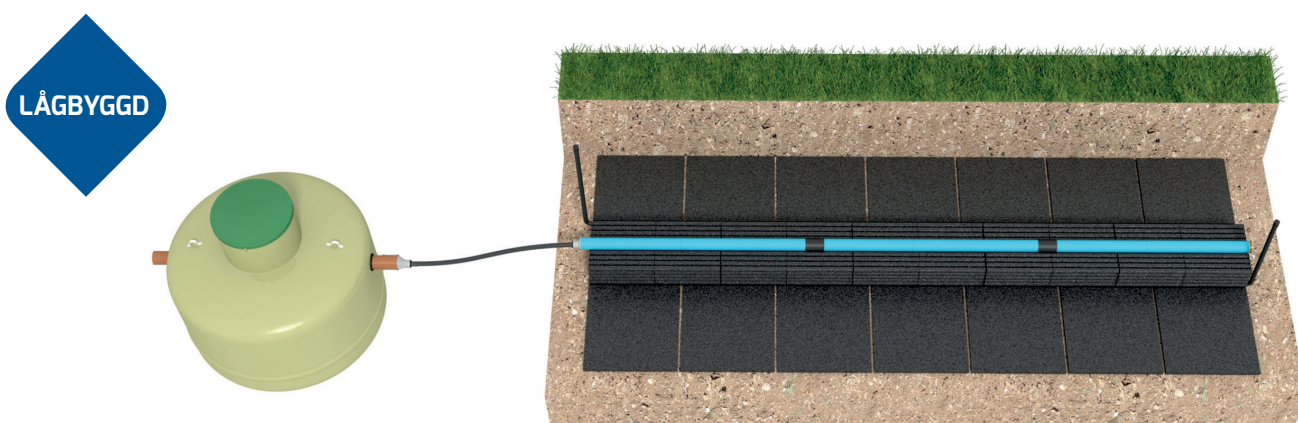


- ◆ Marknadens effektivaste slamavskiljare
- ◆ Optimal syresättning av bioModulerna
- ◆ Integrerad pumpbrunn
- ◆ Självfäll eller pumpning

# BAGA BDT

## Avloppspaket BDT (bad disk tvätt) med slamavskiljare och biomodulpaket för infiltration/markbädd

En enkel och effektiv anläggning som kommer att fungera år ut och år in och där du tar hänsyn till den omgivande miljön och får en kostnadseffektiv lösning för ditt enskilda avlopp. Genom att välja BAGA vet du att du får en lösning som fungerar och du slipper oroa dig för att behöva gräva upp och göra om infiltrationen eller markbädden efter några år.



BAGAs BDT-anläggningar vänder sig till dig som har ett fungerande toalettavlopp (torrklosett eller slutna tank) men behöver en avloppslösning för att ta hand om bad, disk och tvättvatten. Denna avloppsanläggning är inte avsedd för anslutning till WC.

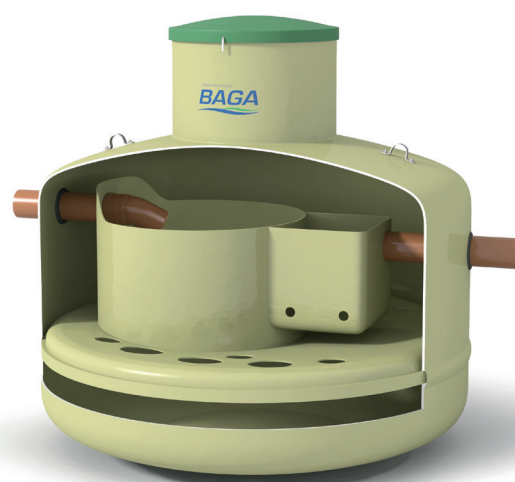
BDT-avskiljaren bygger på BAGAs patenterade avskiljningsteknik och är som övriga storlekar försedd med en integrerad pumpbrunn. Konstruktionen förenklar även slamtömningen då man bara tömmer en kammare.

### BÄST I TEST – OBEFINTLIG SLAMFLYKT

BAGAs slamavskiljare är testade av RISE (f.d. SP) och har visat unika resultat. En provningsserie på fem separata test visade att slamflykten i princip är obefintlig och knappt mätbar. Ingen annan slamavskiljare är ens i närheten när det kommer till funktion. BAGAs avskiljningsteknik är patenterad. Slamavskiljarna är CE-märkta och uppfyller samtliga miljökrav.

### INFILTRATION – MARKBÄDD SOM INTE SÄTTER IGEN

Med bioModuler från BAGA har du en garant för syretillförsel till bädden. Det ger en effektiv reduktion av föroreningar och smittämnen tack vare en optimal syresättning vilket förhindrar igensättningar och luktproblem. BioModulerna läggs på spridarplattor som sprider ut avloppsvattnet och ökar den aktiva reningsytan. Du får en lägre bädd med avsevärt mindre sand- och grusmaterial.

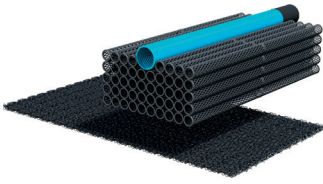


*Slamavskiljaren ansluts till bädden med antingen självfall eller genom pumpning. Då monteras ett pumppaket i den integrerade pumpbrunnen.*

### MÖJLIGHET ATT PUMPA TILL BÄDDEN

BAGAs slamavskiljare har integrerad pumpbrunn. Att slippa installera en extra brunn är fördelaktigt på flera sätt: dels sänks kostnaderna för grävarbete, dels underlättas arbetet med installationen och dels innebär det mindre åverkan på tomten. Dessutom ger en integrerad lösning minimerad risk för kostsamma problem under jord.

## Bäddarna anläggs med antingen infiltration eller markbädd



### Infiltration

Vid infiltrationsförhållanden kan spridarplattorna läggas ut direkt på de uppluckrade jordmassorna.



### Markbädd

Vid anläggning som markbädd ger BAGA bioModulpaket en lågbyggd bädd med stora besparingar i sand och gruslager.



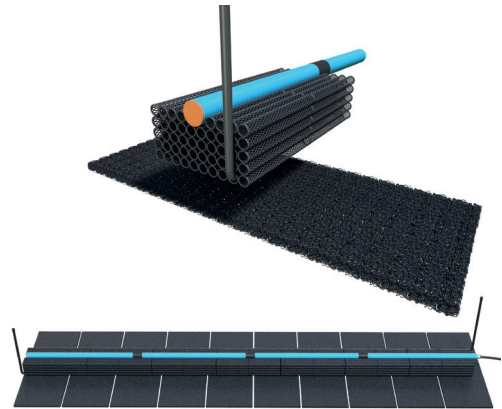
### Integrerad pumpbrunn

Slamavskiljaren kan förses med ett pumppaket som pumpar ut vattnet till bädden. Detta monterar direkt i slamavskiljarens integrerade pumpbrunn.

## OPTIMERAD SYRESÄTTNING

Syrebrist är den vanligaste orsaken till att infiltration och markbäddar sätter igen och får försämrade reningskapacitet. Med BAGAs biomoduler finns det ingen risk för igensättning – de ökar nämligen syresättningen och den biologiska nedbrytningskapaciteten genom att fördela vattnet över bädden eller infiltrationsytan.

Biomassan lyfts från sand- och makadamlagret så att syresättningen optimeras. Det ger ett bättre renat vatten samtidigt som plattorna kräver mindre grävarbete och avsevärt ökar den biologiska bärartytan.



### Ventilationsrör

Ventilationsrör sätts i ändarna av bioModulpaketet och försörjer den biologiska reningsprocessen med optimal mängd syre.



# Avloppsanläggning BDT med infiltration/markbädd



## Slamavskiljarpaket för BDT avloppsvatten (bad, disk, tvätt)

Består av slamavskiljare och bioModulpaket med spridningsplattor

BAGA BDT 1 - 6 hushåll	1 Hushåll	2 Hushåll	3-4 Hushåll	5 Hushåll	6 Hushåll
BAGA BDT paket RSK nr	561 6256				
Dimensioner slamavskiljare Ø x höjd	1600x1550	2000x1750	2000x1850	2000x2150	2400x2800
Ingående slamavskiljare RSK nr.	561 6255	561 6257	561 6142	561 6143	561 6144
Våtvoly m	1,2 m <sup>3</sup>	2,2 m <sup>3</sup>	3 m <sup>3</sup>	4 m <sup>3</sup>	7 m <sup>3</sup>
Slamvoly m	0,6 m <sup>3</sup>	1,2 m <sup>3</sup>	2 m <sup>3</sup>	3 m <sup>3</sup>	4 m <sup>3</sup>
VG in mm*	800	880	1180	1480	1870
VG ut mm*	700	780	1080	1380	1770
Antal bioModulpaket RSK 241 6422:	1 st.	2st.	3 st.	4 st.	5 st.
Infiltration/markbädd, Total yta *	11 m <sup>2</sup>	22 m <sup>2</sup>	33 m <sup>2</sup>	44 m <sup>2</sup>	55 m <sup>2</sup>

\* Infiltration/markbädd, Total yta LTAR > 15. Större anläggningar dimensioneras på begäran

### Tillbehör:

Pumppaket BAV 250 Kapacitet 6 m vid 1 l/s	RSK nr.	588 6816
Pumppaket BAV 550 Kapacitet 9 m vid 1 l/s	RSK nr.	588 6818
Pumppaket BAH 550 Kapacitet 15 m vid 1 l/s	RSK nr.	588 6824
Förlängningsrör Halsförlängare Ø 600 x 1000 mm *	RSK nr.	561 6126
Förankringsduk Förstärkt vävd geotextil mått 2x10 m. **	RSK nr.	563 6124
BLS-N Larmskåp med lampa & summer inkl. nivåvipa	RSK nr.	563 2673

\* Slamavskiljarens hals kan förhöjas med 1 m förlängningsrör.

\*\* Förankringsduk kan användas för tankar upp till 4 m<sup>3</sup>. För större tankar gäller betongförankring.



För ytterligare information, se respektive produktblad för: biomoduler, pumppaket, larmpaket, reningsutrustning och bäddar. Gå gärna in på vår hemsida [www.baga.se](http://www.baga.se) eller kontakta någon av våra säljare.

**BAGA Water Technology AB** utvecklar och producerar lösningar inom vattenhantering. Vi har flera internationella patent och ligger i framkant eftersom vi ständigt utvecklar, testar och förbättrar vårt erbjudande till marknaden. Att vi inte nöjer oss med att vara ganska bra eller ganska hållbara ur ett miljöperspektiv märks på produktternas testresultat. Vi erbjuder helhetslösningar – från projektering till färdig installation – och ger dig serviceavtal och garantier som faktiskt betyder något. BAGA gör rent på riktigt.

I BAGAs sortiment finns slamavskiljare, reningsverk (för 1–500 hushåll), vattenfilter, biomoduler, pumpar, pumpstationer, fettavskiljare, oljeavskiljare, slutna tankar och kemikalietankar. Vårt huvudkontor finns i Karlskrona och vi har lokalkontor i Stockholm, Göteborg, Norrköping, Växjö, Umeå, Alingsås, Örebro, Stenungsund, Uddevalla och Västerås.

[www.baga.se](http://www.baga.se)

**BAGA Water Technology AB**

Huvudkontor: Torskovsvägen 3 · 371 48 Karlskrona

Telefon: 0455-61 61 50 · E-post: [info@baga.se](mailto:info@baga.se)

Lokalkontor: Alingsås · Falun · Göteborg · Norrköping · Stockholm · Umeå · Växjö

**BAGA**  
rent på riktigt