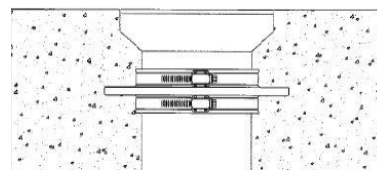
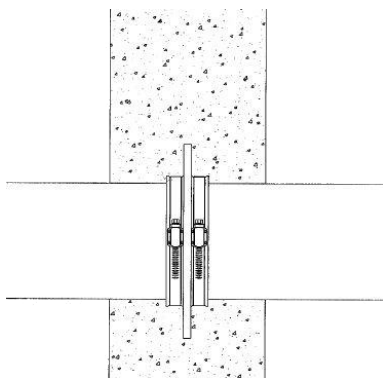


# Montageanvisning för **IBECO** radontätning



- 1 FÖRBERED RÖRET**  
Förbered röret för installation genom att rengöra med en trasa. Synliga skrapmärken på rörytan där radontätningen skall monteras måste tas bort. Betongrör kan tätas med cementbrukstvätt.
- 2 INSTALLERA RADONTÄTNINGEN PÅ RÖRET**  
Radontätningen måste sträckas över röret och tryckas på plats. Smörjmedel kan användas för att underlätta denna procedur.
- 3 DRA ÅT SLANGKLÄMMORNA**  
Placera slangklämmorna runt varje sida av radontätningen och dra åt till rekommenderat åtdragningsmoment.
- 4 TÄCK RADONTÄTNINGEN**  
Täck radontätningen med minst 50 mm betong på alla sidor. Observera att en vattentät betong bör användas.



## Tips!

- IBECO rekommenderar att Kryton Betong impregneringsmedel används.